



Direcção-Nacional de Saúde

SERVIÇO DE VIGILÂNCIA INTEGRADA E RESPOSTA A EPIDEMIAS (SVIRE)

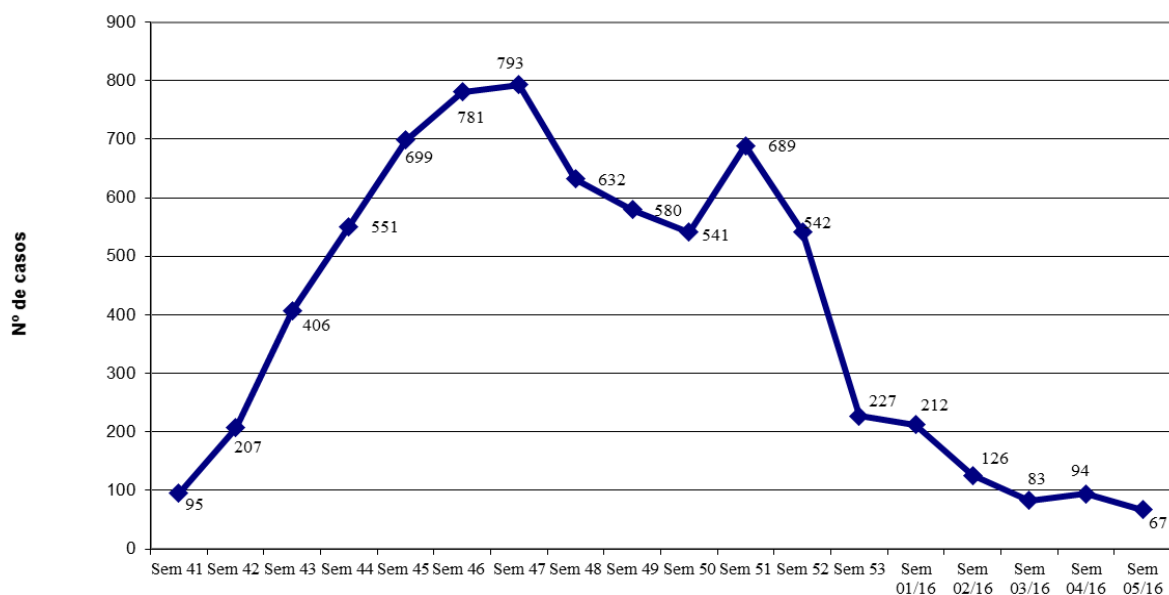
Evolução dos casos da Síndrome de Rash cutâneo com prurido suspeitos de infeção por Vírus Zika

Da semana 41 de 2015 a semana **05** de 2016

(5 de Outubro de 2015 a 07 de Fevereiro de 2016)

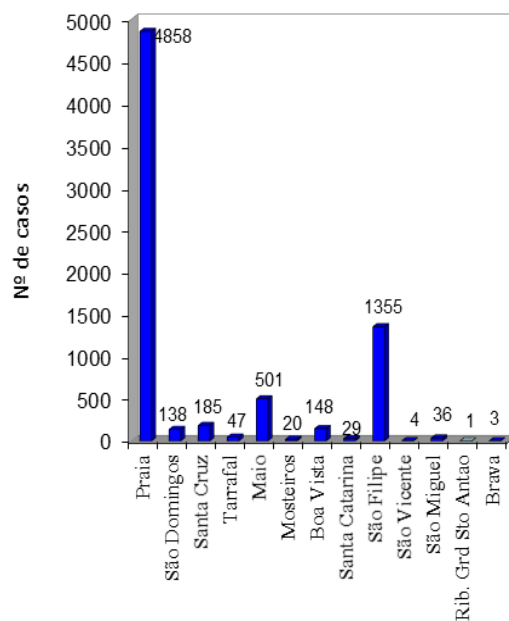
1. CASOS DA SÍNDROME DE **RASH CUTÂNEO** COM PRURIDO SUSPEITOS DE INFEÇÃO POR VIRUS ZIKA

Grafico 1: Evolução dos casos suspeitos de infecção por Virus Zika, por semana epidemiológica. (Sem 41/2015 a Sem 05/2016)



Fonte: Formulários de notificação semanal, SVIRE

Grafico 2: Casos suspeitos de infecção por virus Zica notificados por Concelho. Semana 41 de 2015 a semana 05 de 2016



Fonte: Formulários de notificação semanal, SVIRE

Tabela 1 - Casos da síndrome de Rash Cutâneo com prurido suspeitos de infecção por vírus Zika notificados por Delegacias de Saúde.
Semana 41 de 2015 a Semana 05 de 2016

Delegacias de Saúde	Semana Epidemiológica																		Total
	S41	S42	S43	S44	S45	S46	S47	S48	S49	S50	S51	S52	S53	S01/16	S02/16	S03/16	S04/16	S05/16	Cumulativo
Praia	95	201	394	534	608	594	624	457	338	225	325	300	61	42	25	14	14	7	4858
São Domingos		6	12	14	14	17	22	16	18	5	7	3		1	1			2	138
Santa Cruz					14	15	14	14	35	19	21	18	13	11	6	4	1		185
Tarfal				2	9	6	5	6	3	2	1	4	3	3				3	47
São Miguel							4	3	3	6	3	6	3	1	4	2	1		36
São Filipe							32	53	115	211	271	165	103	135	85	60	75	50	1355
Maio					42	135	80	75	55	38	36	16	20	4					501
Mosteiros				1	10	1	2	0	1		1	0	2		1			1	20
São Vicente							1	1	0		1	1							4
Boa Vista					2	3	5	6	10	33	20	25	22	10	4	3	3	2	148
Santa Catarina						10	4	1	1		3	3		5				2	29
Rib.Grd Sto Antão									1										1
Brava										2		1							3
Total	95	207	406	551	699	781	793	632	580	541	689	542	227	212	126	83	94	67	7325

Fonte: Formulários de notificação semanal, SVIRE

