

HIV-SIDA no Observatório Nacional de Saúde



Teixeira, Domingos

HIV-SIDA no Observatório Nacional de Saúde

Observatório Nacional de Saúde

É uma das atribuições dos Instituto Nacional de Saúde Pública (INSP) em matéria de vigilância em saúde.

HIV-SIDA no Observatório Nacional de Saúde

Observatório Nacional de saúde (Unidades técnicas):

SIG - SAÚDE – sistema de informação geográfica em Saúde:

➤ Websig – Saúde: plataforma tecnológica web interativa

Unidade de Estudos de tendências de eventos de saúde, previsões e projeções de cenário futuros.

Unidade de Estatísticas e análise dos determinantes da Saúde;

HIV-SIDA no Observatório Nacional de Saúde

SIG – Saúde

Sistema de informação geográfica em saúde permite:

- Fazer uma análise espacial de eventos relacionados à saúde, incluindo os relacionados com as condições e os determinantes da saúde;
- Entender os contextos geográficos nos estudos epidemiológicos, associar as tecnologias de informação geográfica às informações e dados estatísticos da saúde;
- disponibilizar informações dinâmicas aos utilizadores e investigadores, entre outros, para trabalhos de pesquisa e análise espacial dos mesmos;

HIV-SIDA no Observatório Nacional de Saúde

Websig – Saúde: plataforma tecnológica interativa que permite a Georreferenciação de dados e informações estatísticas; (encontra-se em fase de estruturação)

- Relativamente ao HIV-SIDA já estão introduzidos no Websig-Saúde os dados (consolidados por Concelhos, alguns também por ilha) numa série histórica de 2004 a 2015, tendo como fontes os Relatórios Estatísticos do Ministério da Saúde.

HIV-SIDA no Observatório Nacional de Saúde

Formulário de introdução de dados HIV no Websig

Formulário

* Grupo	* Subgrupo	* Categoria	* Ano
<input type="text" value="Morbidade"/>	<input type="text" value="Doenças Transmissíveis"/>	<input type="text" value="VIHSida"/>	<input type="text"/>

Área Geográfica

*** Localização**

Faixa Etária	Sexo	Número de Casos	Incidência
<input type="text" value="-- Faixa Etária --"/>	<input type="text" value="-- Sexo --"/>	<input type="text"/>	<input type="text"/>
Prevalência	Taxa de Detecção	Nº de Óbitos	
<input type="text"/>	<input type="text"/>	<input type="text"/>	

Faixa Etária	Sexo	Número de Casos	Incidência	Prevalência	Taxa de Detecção	Nº de Óbitos	<input type="button" value="+"/>
---------------------	-------------	------------------------	-------------------	--------------------	-------------------------	---------------------	----------------------------------

HIV-SIDA no Observatório Nacional de Saúde

Formulário >

Mapas >

Relatórios >

Relatorio

Foram listados 100 registos dos 299 registos encontrados!

Grupo	Subgrupo	Categoria	
Morbidade	Doenças Transmissíveis	VIHSida	
Região Sanitária	Ilha	Concelho	
-- Região Sanitária --	-- Ilha --	-- Concelho --	
Freguesia	Cidade/ Vila ou Zona	Bairro ou Lugar	
-- Freguesia --	-- Cidade/ Vila ou Zona --	-- Bairro ou Lugar --	
Estado	Publicado	Ano De	Ano Até
Ativo	-- Publicado --	2004	2015
Data De	Data Ate		
<input type="text"/>	<input type="text"/>		

[Pesquisar](#)

HIV-SIDA no Observatório Nacional de Saúde

Níveis de Geolocalização: Pais, Regiões Sanitárias; Ilhas; concelhos; Bairros; Lugares

SIG - Observatório Naci

nosiapps.gov.cv/redglobal/!REDGLOBAL.GLB_DISPATCHER.main?igrpdccdeeaac=57886726631505370004042&p_env_dad=//cacecec8&p_env_menu=//C6CFCACACB

IGRP

SIG - OBSERVATÓRIO NACIONAL DE SAÚDE - INSP - CV

domingos.teixeira

Formulário

Mapas

Relatórios

Relatorio

Foram listados 100 registos dos 141 registos encontrados!

Grupo

-- Grupo --

Vetores

Cob. Serv. e Acess

Morbidade

Mortalidade

Financiamento

Subgrupo

-- Subgrupo --

Ilha

-- Ilha --

Cidade/ Vila ou Zona

-- Cidade/ Vila ou Zona --

Publicado

-- Publicado --

Ano De

Ano Até

Categoria

-- Categoria --

Concelho

-- Concelho --

Bairro ou Lugar

-- Bairro ou Lugar --

Data De

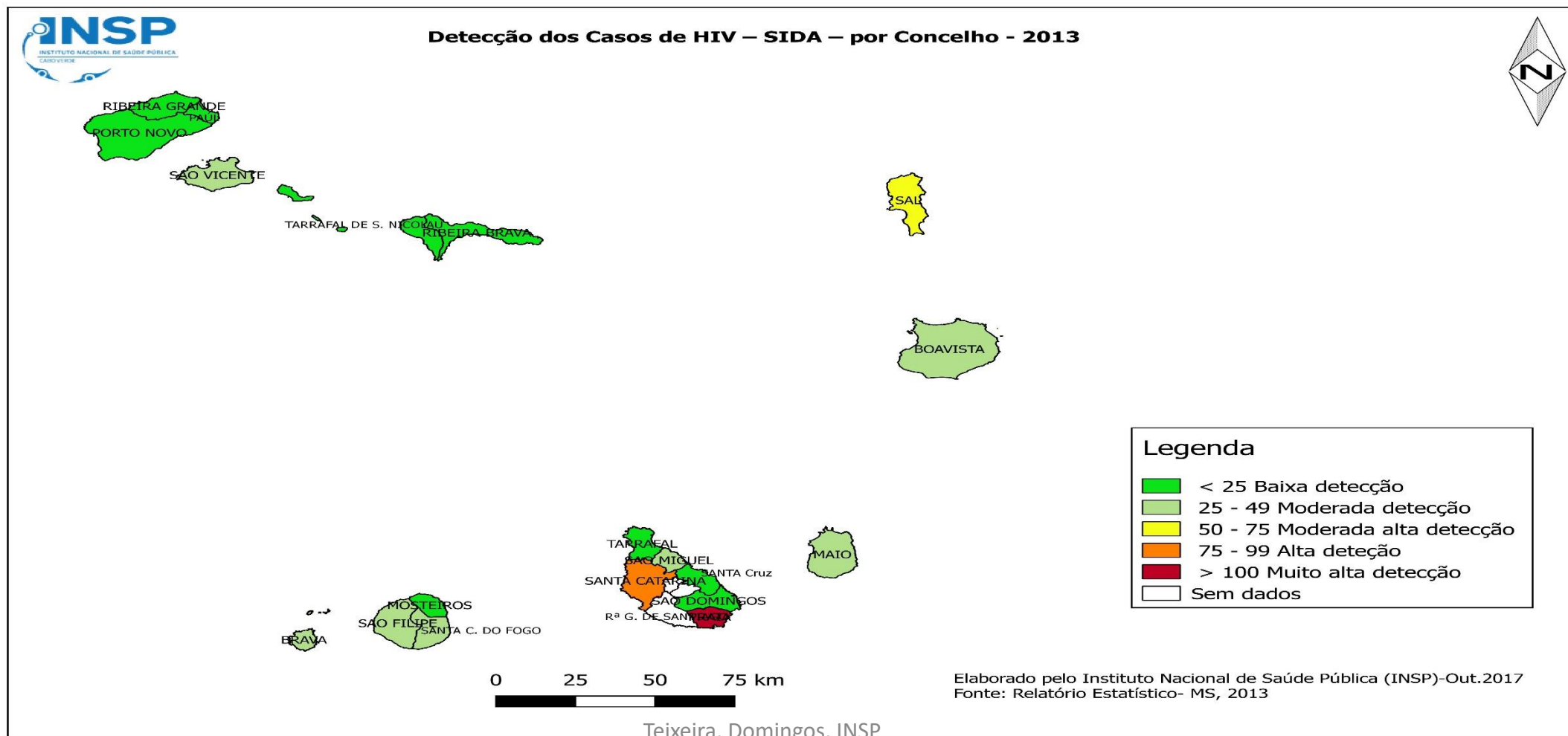
Data Ate

Pesquisar

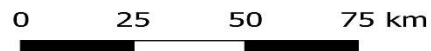
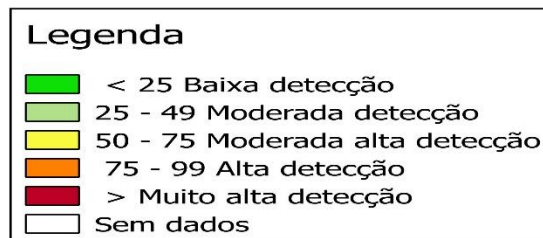
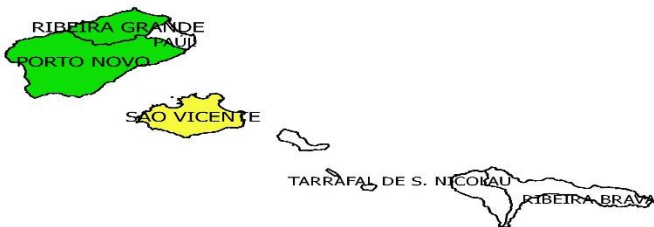
Teixeira, Domingos. INSP

Novo

HIV-SIDA no Observatório Nacional de Saúde



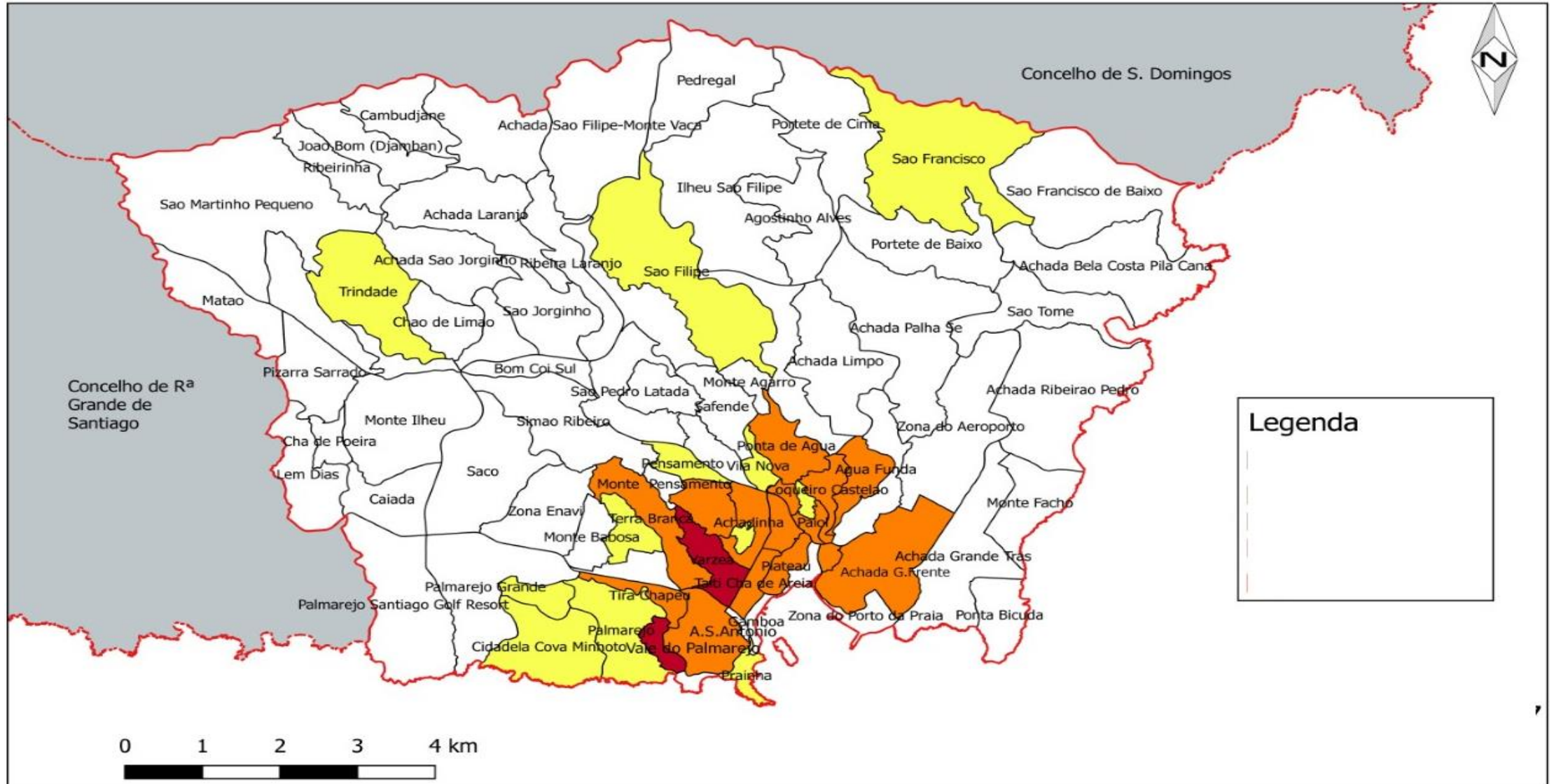
Detecção dos Casos de HIV – SIDA – por Concelho - 2015



Elaborado pelo Instituto Nacional de Saúde Pública (INSP)-Out.2017
Fonte: Relatório Estatístico- MS, 2015

HIV-SIDA no Observatório Nacional de Saúde

Mapa de X por bairros e localidades do Município Praia possível no Websig com dados a esse nível



HIV-SIDA no Observatório Nacional de Saúde

Websig - Zonas e lugaresdo Município de Santa Catarina Santa Catarina

SIG - Observatório Nacional de Saúde - INSP - CV - Microsoft Edge

nosiapps.gov.cv/redglobal/!REDGLOBAL.GLB_DISPATCHER.main?igrpddaaeaceea=576379083053600040358&p_env_dad=//cacecec8&p_prm_app=//B6B1ACAF&p_prm_page=//B2B0ACAE&p_prm_action=//DBB6B1ACAFD1909D8CA099908D928A939E8D969C

Gravar

Pesquisa Divisão Admistrativa

- « Santiago
- « Concelho De Santa Catarina
- « Santa Catarina
 - Achada Baixo
 - Achada Banana
 - Achada Borges
 - Achada Braz
 - Achada Cada Vez
 - Achada Conde
 - Achada Figueira Noiva
 - Achada Fora
 - Achada Grande
 - Achada Lagoa
 - Achada Lazao
 - Achada Mato
 - Achada Nho Marco
 - Achada Pedroso
 - Achada Pelado
 - Achada Pombal
 - Achada Terra

Formulário

* Grupo

Morb

Área Ge

* Localiz

Santi

Faixa E

- Fa

Prevali

Faixa E

Teixeira, Domingos. INSP

17:00
08/11/2017

HIV-SIDA no Observatório Nacional de Saúde

Interface do Websig com o utilizador (prevista)

The screenshot displays a web browser window with the URL `nosiapps.gov.cv/redglobal/!REDGLOBAL.GLB_DISPATCHER.main?igrpdccfeeaccd=5900407576820536000402&p_env_dad=//cacecec8&p_env_menu=//C6CFC7CCC9`. The browser's address bar shows the page title "SIG - Observatório Naci" and the user's name "domingos.teixeira".

The application interface features a dark blue header with the "IGRP" logo and the text "SIG - OBSERVATÓRIO NACIONAL DE SAÚDE - INSP - CV". A left sidebar contains navigation options: "Formulário", "Mapas", and "Relatórios".

The main content area is titled "RELATÓRIO ESTATÍSTICO" and includes a filter panel on the left. The filter panel has sections for "Localização" (with a dropdown showing "+ DABOVERDE"), "Ano", and "Estado". To the right of the filter panel are three dropdown menus: "Grupo" (with a search input and a list showing "Cob. Serv. e Acess", "Morbidade", "Mortalidade", and "Financiamento"), "Categoria", and "Indicador".

The Windows taskbar at the bottom shows the system tray with the time "16:27" and date "09/11/2017".

HIV-SIDA no Observatório Nacional de Saúde

SIG - OBSERVATÓRIO NACIONAL DE SAÚDE - INSP - CV domingos.teixeira

RELATÓRIO ESTATÍSTICO

p_fw_treemenu_loc_tmtd:

Filtro

Localização: CABOVERDE

Ano:
 Estado: >

Grupo: Morbidade | Categoria: VIHSida | **Indicador: Taxa de Detecção** | Rácio: -- Rácio -- | Faixa Etária: -- Faixa Etária -- | Sexo: -- Sexo --

Gráficos | Mapa | Excel

Grupo	Subgrupo	Indicador	Localização	Taxa de Detecção	Ano
Morbidade	VIHSida	Taxa de Detecção	Concelho de RIBEIRA GRANDE	23	2009
Morbidade	VIHSida	Taxa de Detecção	Concelho de MAIO	24.6	2009
Morbidade	VIHSida	Taxa de Detecção	SAL	169.7	2009
Morbidade	VIHSida	Taxa de Detecção	Concelho de SANTA CRUZ	20.7	2009
Morbidade	VIHSida	Taxa de Detecção	Concelho de SAO MIGUEL	5.7	2009
Morbidade	VIHSida	Taxa de Detecção	Concelho de TARRAFAL	26	2009
Morbidade	VIHSida	Taxa de Detecção	SAO NICOLAU	23.4	2009



MUITO
OBRIGADO!